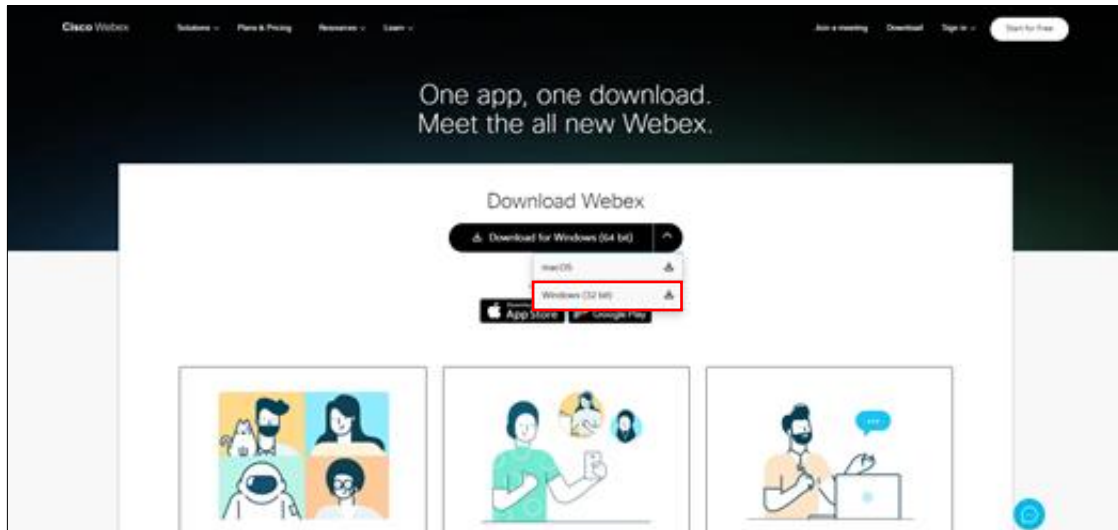


# คู่มือการติดตั้ง Application Cisco Webex และขั้นตอนการใช้งานระบบ INVENTECH CONNECT

สำหรับผู้ใช้งานบน PC / Laptop  
โดยบริษัท อินเวนท์เทค ซิสเต็มส์ (ประเทศไทย) จำกัด

# 1. ขั้นตอนการติดตั้ง Application Cisco Webex สำหรับผู้ใช้งานบน PC / Laptop

1.1 เข้าเว็บไซต์ <https://www.webex.com/downloads.html>



1.2 เลือกดาวน์โหลด Webex Meeting สำหรับติดตั้งบน PC / Laptop

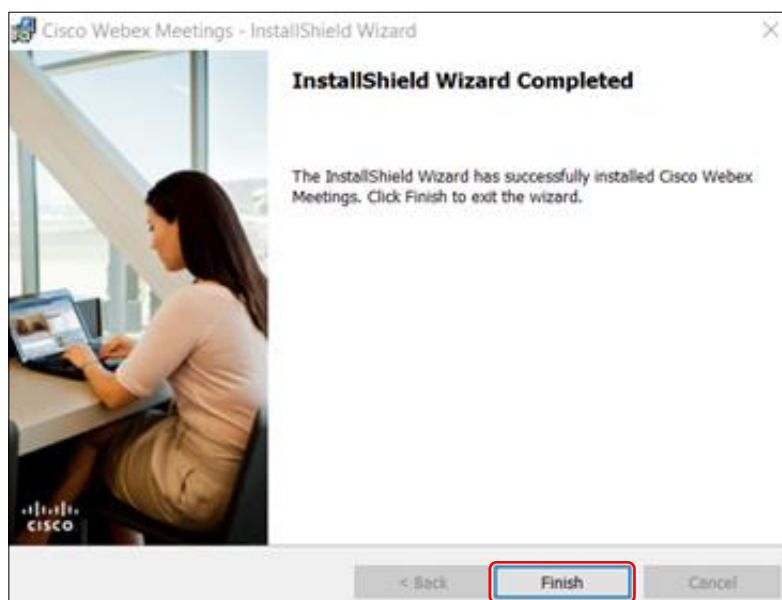
1.3 เมื่อดาวน์โหลด webexapp.msi มาเก็บไว้ที่เครื่องแล้ว ให้ทำการดับเบิลคลิกไฟล์ เพื่อทำการเข้าสู่หน้าการติดตั้งโปรแกรม Webex Meetings จากนั้นกด “Next”

1.4 เลือกยอมรับเงื่อนไขในข้อตกลงสิทธิ์การใช้งาน “I accept the terms in the license agreement” จากนั้นกด “Next”

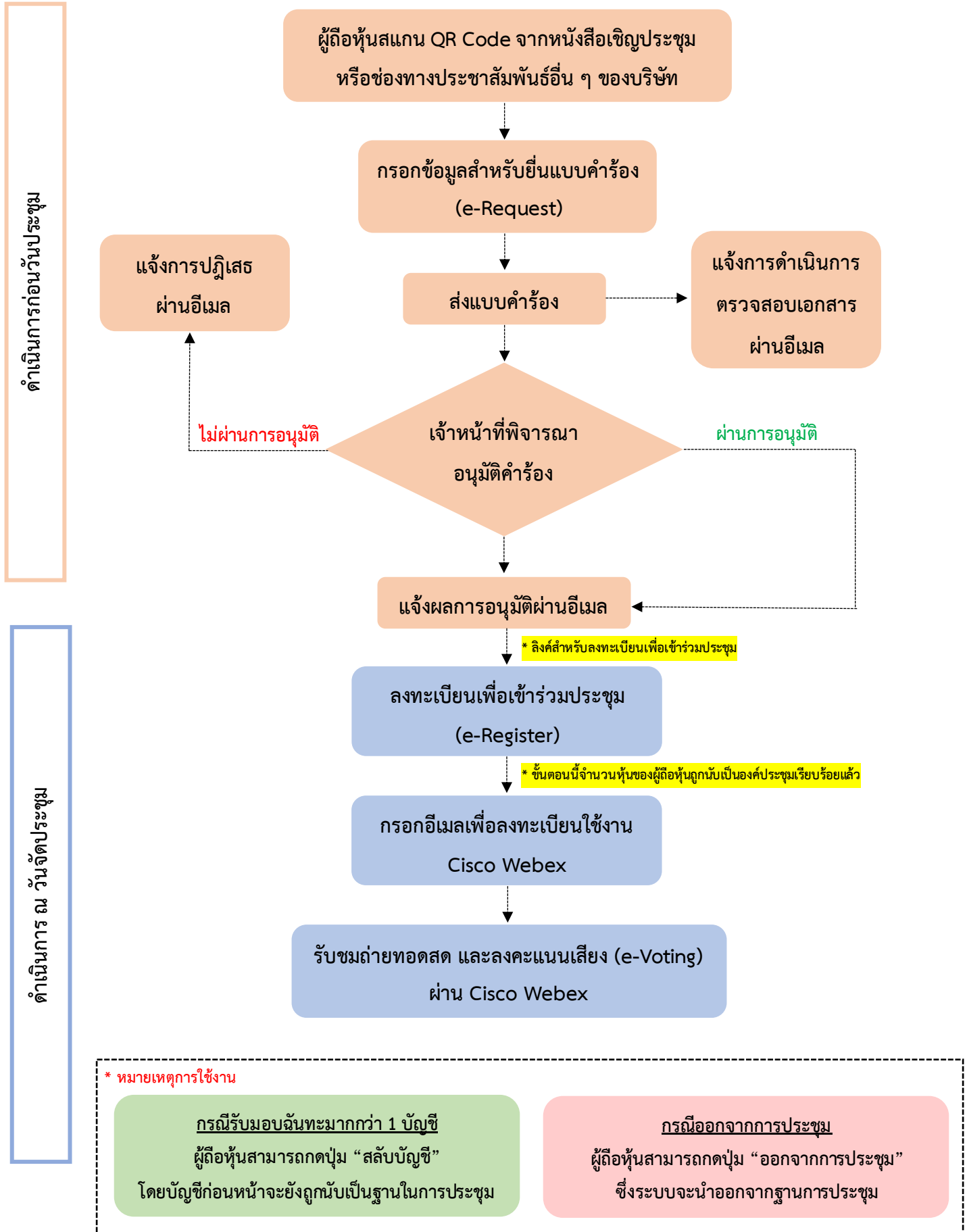
1.5 กดปุ่ม “Install” เพื่อทำการติดตั้งโปรแกรม Webex Meetings

1.6 รอการติดตั้งโปรแกรม Webex Meetings

1.7 เมื่อระบบทำการติดตั้งโปรแกรมเสร็จแล้ว ให้กดปุ่ม “Finish”



## 2. แผนผังขั้นตอนการใช้งาน INVENTECH CONNECT



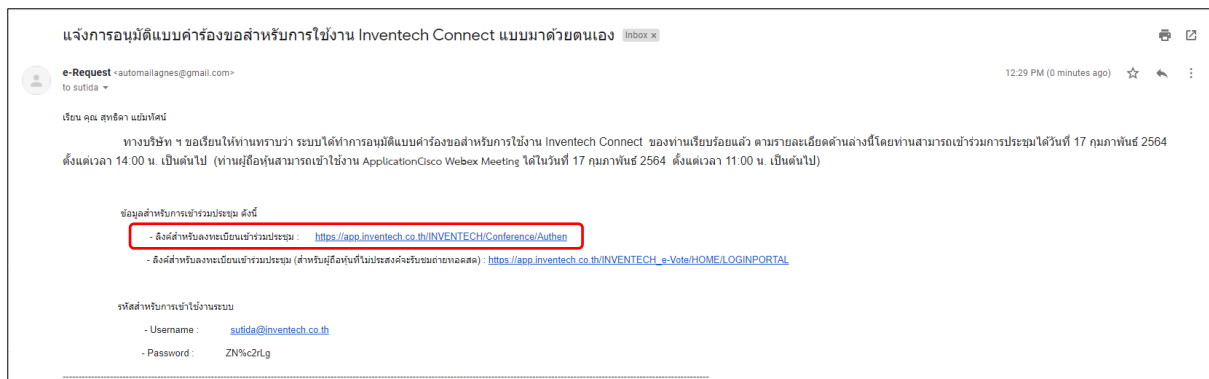
### 3. รายละเอียดขั้นตอนการใช้งาน INVENTECH CONNECT

#### 3.1 กรอกข้อมูลสำหรับการยื่นแบบคำร้อง (e-Request)

- โดยสามารถกรอกแบบคำร้องรูปแบบมาด้วยตนเอง หรือรับมอบฉันทะ ตามเอกสารที่แนบมา

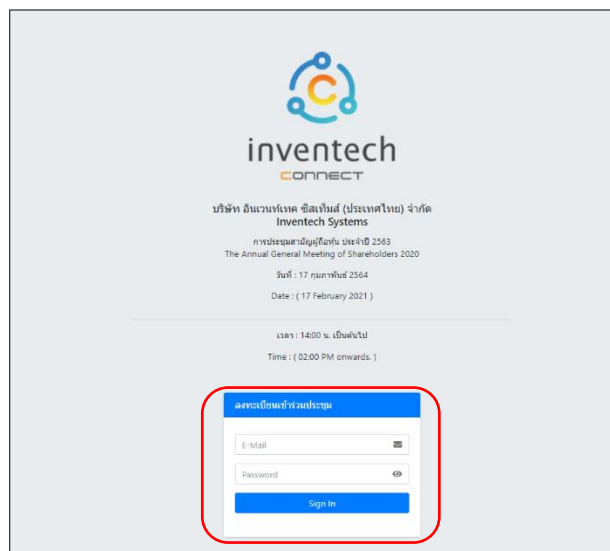
#### 3.2 ตรวจสอบอีเมล “แจ้งการอนุมัติแบบคำร้องขอสำหรับใช้งาน Inventech Connect”

- ให้ทำการกดลิงค์สำหรับการลงทะเบียนเพื่อเข้าร่วมประชุม



#### 3.3 การลงทะเบียนเพื่อเข้าร่วมประชุม (e-Register)

- นำ Username และ Password ที่ได้รับจากอีเมลมากรอก จากนั้นกด Sign in



### 3.4 ระบบแสดงข้อมูลการลงทะเบียน

- ขั้นตอนนี้จะถือว่าผู้ถือหุ้นทำการลงทะเบียนเข้าร่วมประชุมเรียบร้อยแล้ว จะทำให้ผู้ถือหุ้นถูกนับเป็นองค์ประชุม จากนั้นให้ กดที่ปุ่ม “ไปยังหน้าลงทะเบียนเพื่อเข้ารับชมถ่ายทอดสดผ่าน Application Cisco Webex Meeting”
- กรณีการประชุมมีการแปลเสียงเป็นภาษาอังกฤษ เพื่อรองรับผู้ถือหุ้นต่างชาติ สามารถ กดที่ปุ่ม “Go to registration page watch live Application Cisco Webex Meeting”



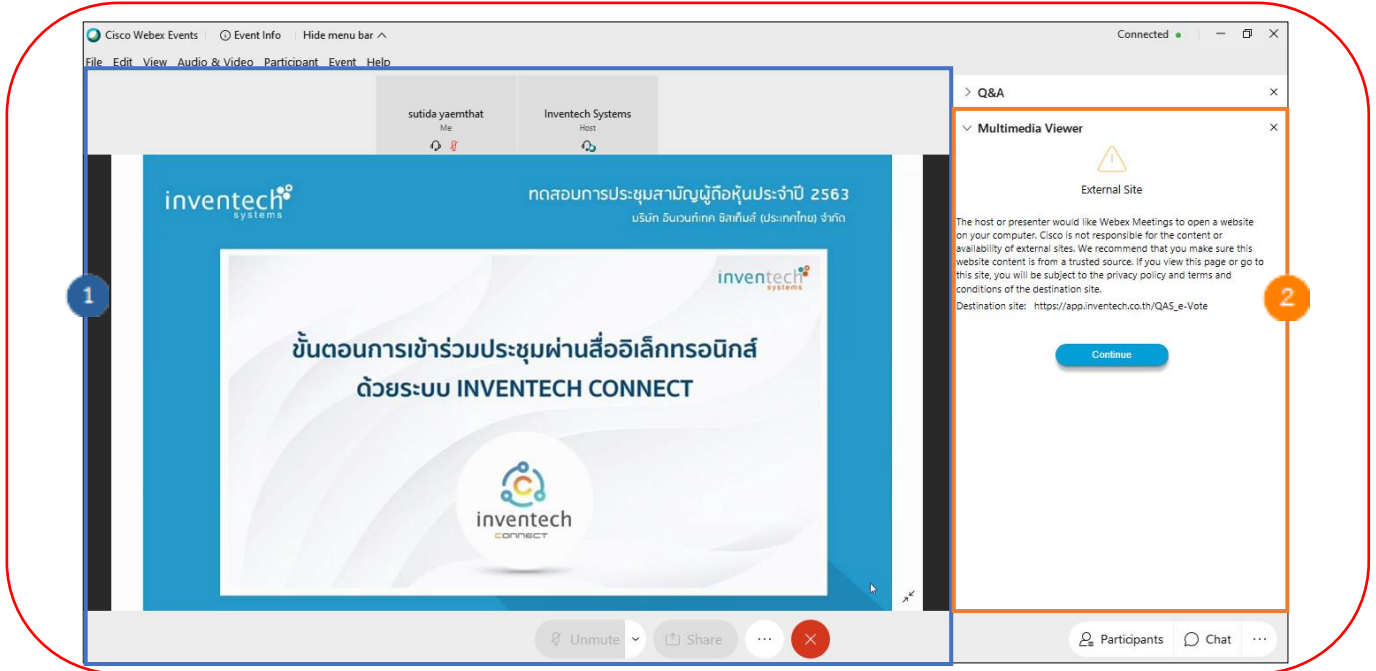
### 3.5 กรอกอีเมลเพื่อลงทะเบียนเข้ารับชมถ่ายทอดสดผ่าน Application Cisco Webex Meeting

- ระบบจะแสดงข้อมูลชื่อผู้ถือหุ้น หรือผู้รับมอบฉันทะในช่อง First name และแสดงเลขทะเบียนผู้ถือหุ้น หรือกรณีรับ มอบฉันทะจะมี \* ต่อท้ายเลขทะเบียนในช่อง Last name
- ผู้ถือหุ้นจะต้องทำการกรอกอีเมล ในช่อง Email address ให้ตรงกับอีเมลที่ทำการยื่นแบบคำร้อง
- ในช่อง Event password ไม่ต้องทำการแก้ไข

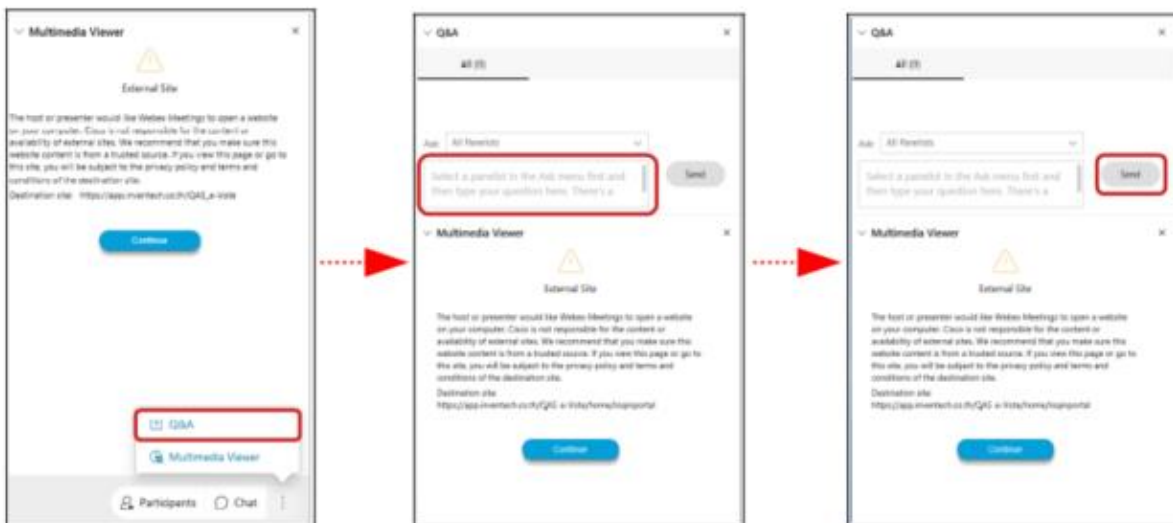


### 3.6 รับชมถ่ายทอดสดผ่าน Application Cisco Webex

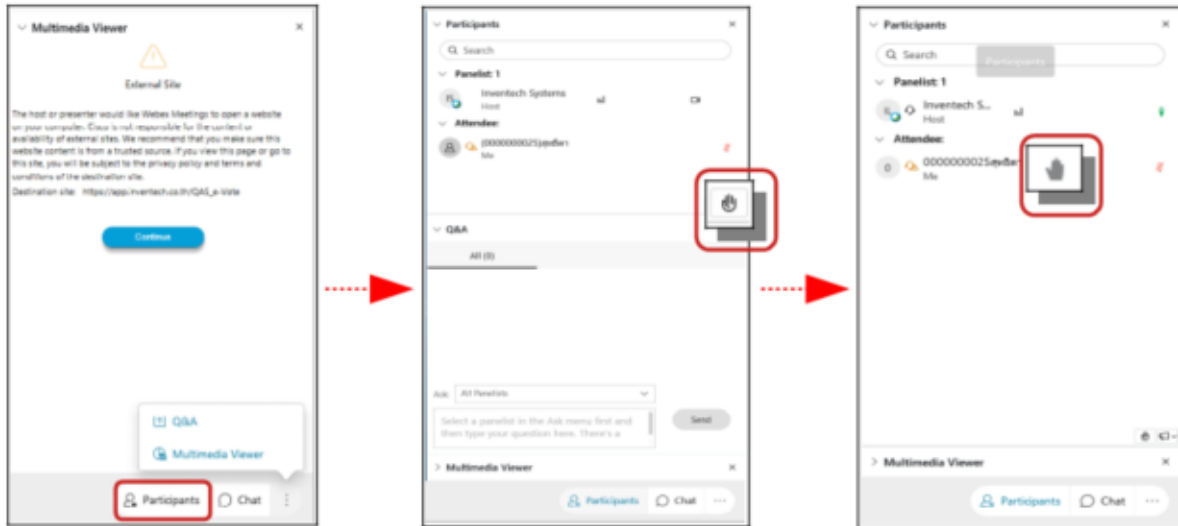
- ส่วนที่ 1 : สำหรับแสดงการถ่ายทอดสด หรือการแสดงผลต่าง ๆ ภายในการประชุม
- ส่วนที่ 2 : หน้าจอรระบบ Inventech Connect ส่วนของ e-Voting สำหรับการลงทะเบียนเข้าร่วมประชุม และการออกเสียงลงคะแนนในแต่ละวาระ



- หากผู้ถือหุ้นต้องการสอบถามคำถามผ่าน Q&A สามารถกดที่เมนู “Q&A” จากนั้นสามารถพิมพ์ชื่อ – สกุล และสถานะ การเข้าร่วมประชุม พร้อมกับคำถามที่ต้องการจะถาม และกดปุ่ม Send เพื่อส่งคำถามไปยังเจ้าหน้าที่



- หากผู้ถือหุ่นต้องการสอบถามคำถามด้วยเสียง สามารถกดที่เมนู “Participants” จากนั้น **กดที่ปุ่ม “สัญลักษณ์รูปมือ”** และ รอเจ้าหน้าที่ดำเนินการปรับสิทธิ์ในการเข้าร่วมประชุม ซึ่งเมื่อเจ้าหน้าที่ทำการปรับสิทธิ์เรียบร้อยแล้ว ผู้ถือหุ่นจะสามารถ ทำการเปิดไมค์และกล้องเพื่อสอบถามคำถามด้วยเสียงตามลำดับ (ในขั้นตอนนี้อาหากผู้ถือหุ่นทำการถามคำถามด้วยเสียงเสร็จ เรียบร้อยแล้ว ให้ **กดที่ปุ่ม “สัญลักษณ์รูปมือ”** อีกครั้ง เพื่อนำมือลง)

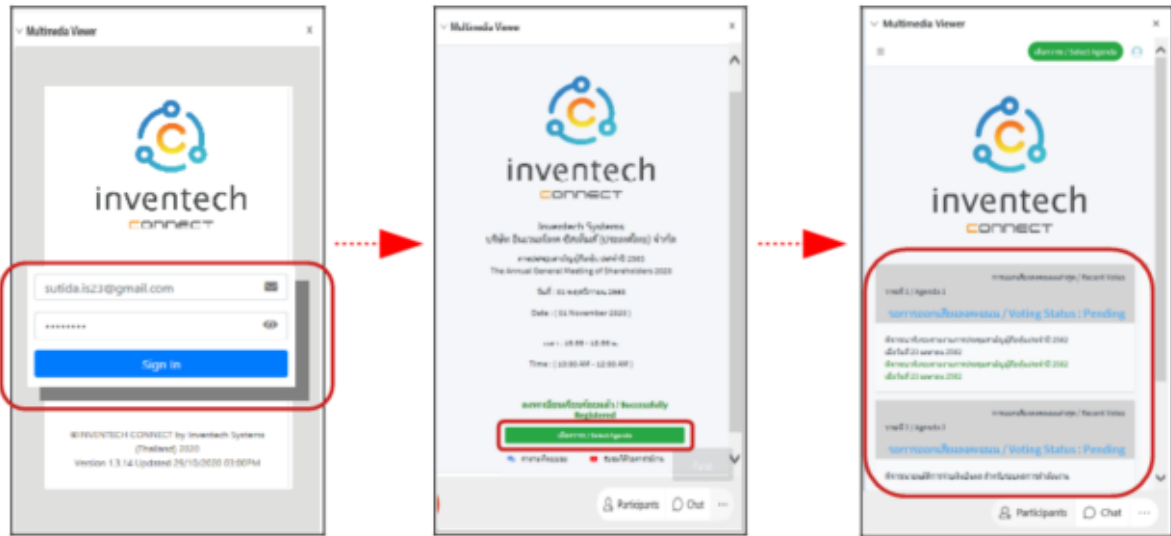


### 3.6 การลงคะแนนเสียงผ่าน Application Cisco Webex

- ไปที่เมนู “Multimedia Viewer” จากนั้นกดปุ่ม “Continue” ซึ่ง Host จะกำหนดการเข้าถึง URL ที่ใช้สำหรับการเข้าใช้งานระบบ e-Voting



- ให้นำ Username และ Password ที่ได้รับจากอีเมลมากรอกอีกครั้ง จากนั้นให้กด Sign in หลังจากนั้นให้ กดปุ่ม “เลือกวาระ” ระบบจะแสดงระเบียบวาระการประชุมที่บริษัทกำหนด



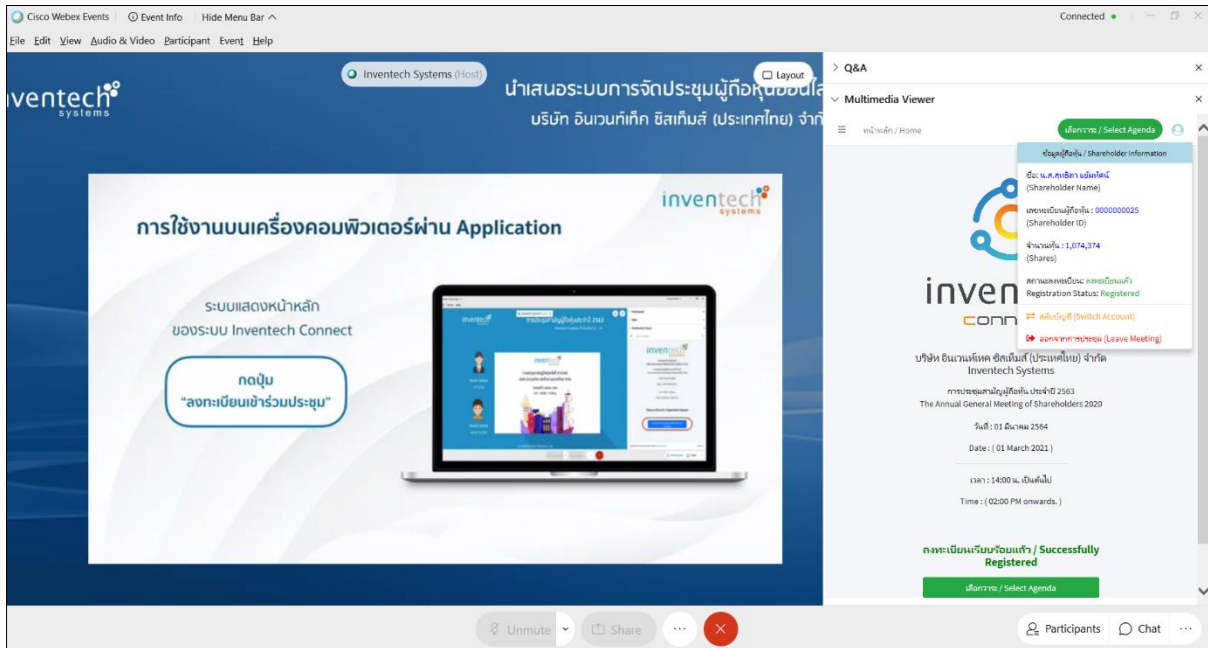
- เมื่อต้องการลงคะแนนเสียง ให้ทำการเลือกวาระที่ต้องการ จากนั้นระบบจะแสดงปุ่มการออกเสียงลงคะแนน ดังนี้ ปุ่มสีเขียว “เห็นด้วย / Approve” , ปุ่มสีแดง “ไม่เห็นด้วย / Disapprove” , ปุ่มสีส้ม “งดออกเสียง / Abstain” โดยผู้ถือหุ้น สามารถเลือกลงคะแนนเสียงได้ตามความประสงค์
- หากต้องการยกเลิกการลงคะแนนเสียงล่าสุด ให้ทำการกดปุ่มสีฟ้า “ยกเลิกการลงคะแนนเสียงล่าสุด” (ซึ่งหมายความว่าผลคะแนนล่าสุดของท่านจะเท่ากับการไม่ออกเสียงลงคะแนน หรือผลคะแนนของท่านจะถูกนำไปรวมกับ คะแนนเสียงที่การประชุมกำหนด)
- จากนั้นระบบจะแสดงสถานะของการลงคะแนนเสียงล่าสุดที่ได้ทำการเลือกลงคะแนน





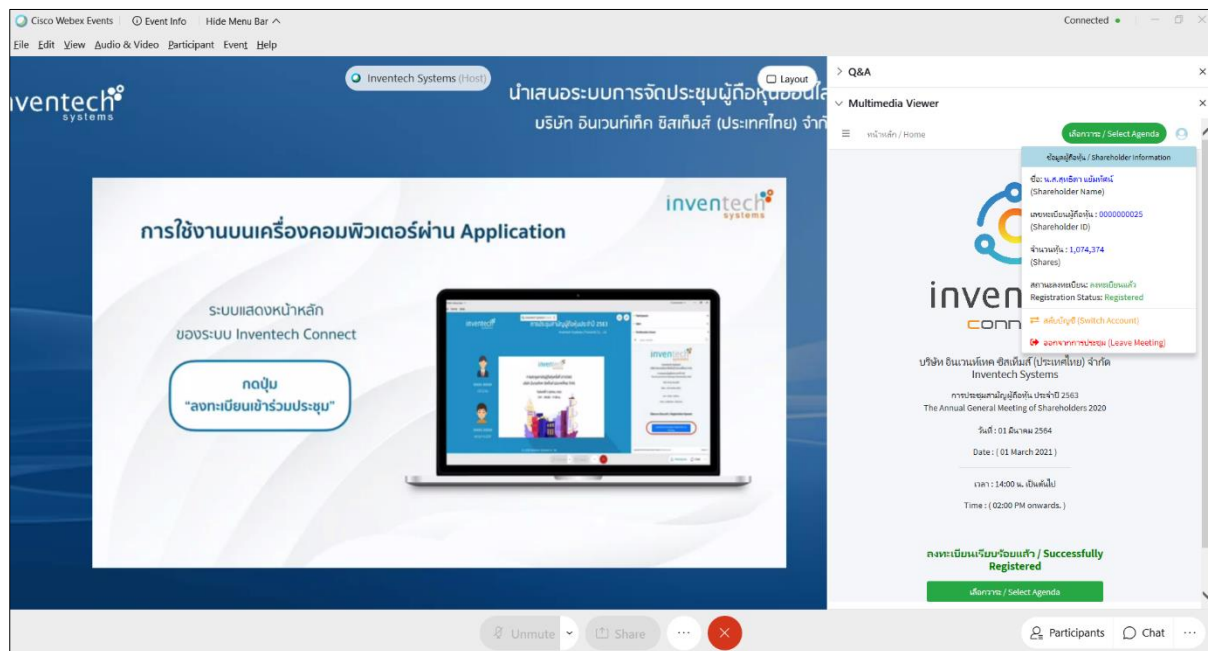
### 3.7 การกดปุ่ม “สลับบัญชี”

- ซึ่งการสลับบัญชีเพื่อไปใช้งานบัญชีที่ 2 จะทำให้คะแนนเสียงในแต่ละวาระของบัญชีที่ 1 ยังคงนับเป็นฐานในวาระที่ดำเนินการลงคะแนนเสียงเรียบร้อยแล้ว



### 3.8 การกดปุ่ม “ออกจากการประชุม”

- ซึ่งการออกจากการประชุมจะทำให้คะแนนเสียงในวาระที่ยังไม่ดำเนินการไม่ถูกมานับเป็นฐาน หรือหากทำการออกจากการประชุมระหว่างดำเนินการประชุมคะแนนเสียงในวาระที่ยังไม่ดำเนินการจะไม่ถูกนับเป็นฐานเช่นกัน



### 3.9 เงื่อนไขการใช้งานระบบ : สิ่งที่คุณต้องจัดเตรียมสำหรับการประชุม

การทำงานของระบบประชุมผ่านสื่ออิเล็กทรอนิกส์ (Cisco WebEx Conference) และระบบ Inventech Connect ขึ้นอยู่กับระบบอินเทอร์เน็ตที่รองรับของผู้ใช้หรือผู้รับมอบอำนาจ รวมถึงอุปกรณ์ และ/หรือโปรแกรมของอุปกรณ์ กรุณาใช้ อุปกรณ์ และ/หรือโปรแกรมดังต่อไปนี้ในการใช้งานระบบ

#### 1. ความเร็วของอินเทอร์เน็ตที่แนะนำ

- High Definition Video: ควรมีความเร็วอินเทอร์เน็ตที่ 2.5 Mbps (**ความเร็วอินเทอร์เน็ตที่แนะนำ**)
- High Quality Video: ควรมีความเร็วอินเทอร์เน็ตที่ 1.0 Mbps
- Standard Quality Video: ควรมีความเร็วอินเทอร์เน็ตที่ 0.5 Mbps

#### 2. อุปกรณ์ที่สามารถใช้งานได้

- โทรศัพท์เคลื่อนที่/อุปกรณ์แท็บเล็ตระบบปฏิบัติการ Android หรือระบบปฏิบัติการ Window รองรับ Android 6.0 ขึ้นไป หรือระบบปฏิบัติการ iOS รองรับ IOS 10.0 ขึ้นไป
- เครื่องคอมพิวเตอร์/เครื่องคอมพิวเตอร์โน้ตบุ๊ก ระบบปฏิบัติการ Windows รองรับ Windows 7 ขึ้นไป หรือ Mac รองรับ OS X 10.13 ขึ้นไป

#### 3. อินเทอร์เน็ตเบราว์เซอร์ Firefox หรือ Chrome (เบราว์เซอร์ที่แนะนำ) หรือ Safari